

Belo Horizonte, 03 de outubro de 2008

À YC Engenharia
A/C.: Eng^a Débora
Tel: 31 3344-3817
E-mail: ycengenharia@terra.com.br
Ref.: CODEVASF – Sistemas de Esgoto Sanitário Ponto Chique

Prezados Senhores,
Atendendo à vossa solicitação, segue abaixo nossa proposta comercial para avaliação.

Ponto Chique – Elevatória EE-FINAL

Vazão: 8,70 l/s

Altura manométrica: 8,48 m

ALTERNATIVA SUBMERSÍVEL – 01 CJ

Conjunto motobomba centrífuga submersível marca KSB modelo KRT 80-200 E / 24XG, execução em ferro fundido, com rotor Ø 152 mm, rendimento 50%, potência absorvida de 1,97 cv, rotor tipo tubular única pá à prova de entupimento, para passagem de sólidos de até 76 mm de diâmetro, com motor 3,4 cv, 4 pólos 1750 rpm, trifásico 220/380/440V (apenas uma delas), 60 Hz. O fornecimento contempla acessórios para instalação do tipo fixa, tais como: 4,5 m de cabo guia, suporte, arco de aperto, curva de descarga e 5 m de corrente galvanizada. OBS: O ponto de operação solicitado encontra-se abaixo da curva do rotor selecionado, sendo este não usinável. Assim, em operação, a bomba poderá exceder o ponto solicitado.

VALOR UNITÁRIO: R\$ 10.804,00

CONDIÇÕES GERAIS DE FORNECIMENTO:

- Prazo de entrega: 90 / 120 dias;
- Local de entrega: FOB Posto Belo Horizonte;
- Condições de pagamento: 28 dias
- Impostos: inclusos conforme legislação em vigor;
- Validade da proposta: 20 dias.

Colocamo-nos à disposição para quaisquer dúvidas ou esclarecimentos que se façam necessários.

Atenciosamente,

Rafael Moreira Siqueira
Assistente Técnico Comercial Interno
rmoreira@hidrotecnicaltda.com.br

HIDROTÉCNICA LTDA

Rua dos Pampas 908 - B. Prado – BH/MG – Cep: 30.410 580

Tel: (31) 3295-2144 - Fax: (31) 3295-4011

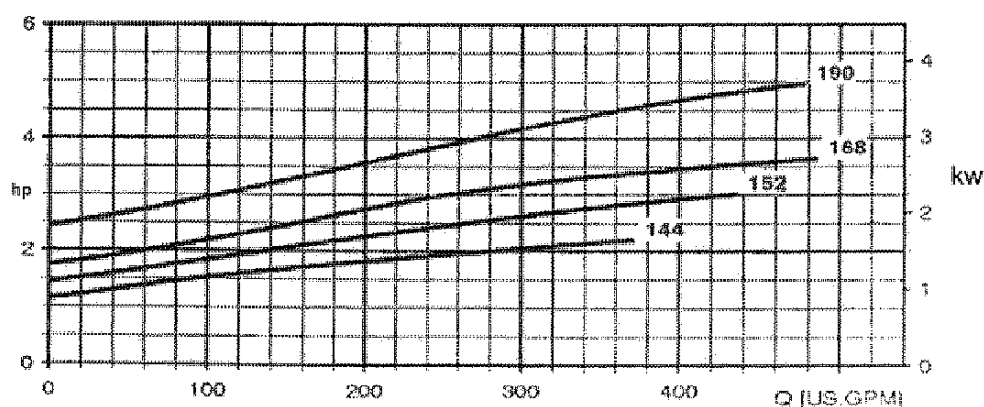
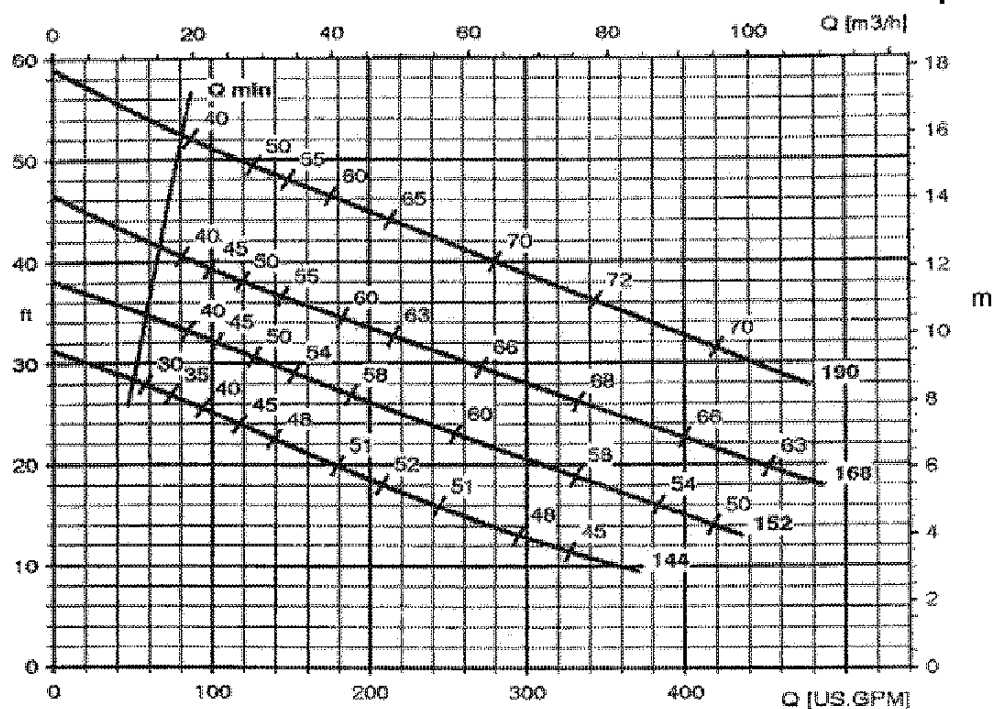
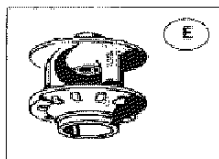
www.hidrotecnicaltda.com.br

hidroventas@hidrotecnicaltda.com.br



KRT E 80-200

1750 rpm



K 42 096

3"

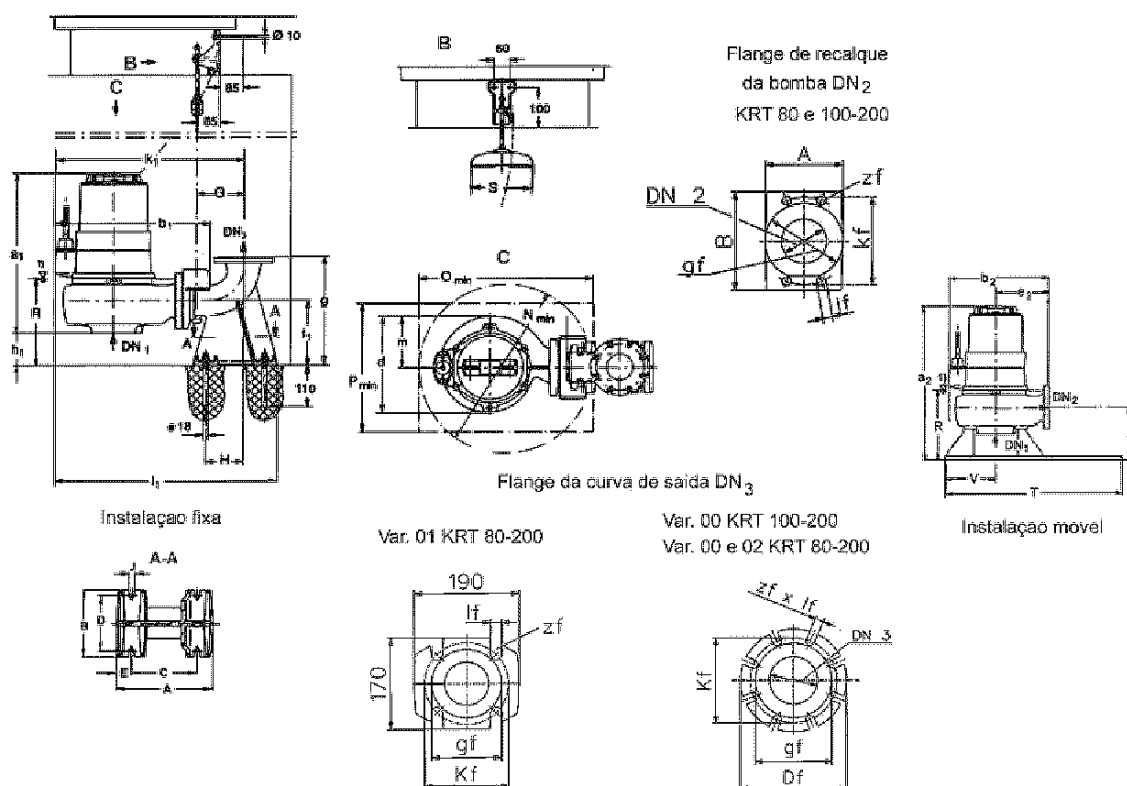
Passagem livre 3 1/8" (80mm)

Tamanhos disponíveis de motores

POTÊNCIA DO MOTOR Material G Hp (kW)	TEMPERATURA MÁXIMA DO LÍQUIDO °F (°C)	CÓDIGO DO MOTOR	POTÊNCIA DO MOTOR Material G Hp (kW)	TEMPERATURA MÁXIMA DO LÍQUIDO °F (°C)	CÓDIGO DO MOTOR
1.1 (0.8)	104 (40)	14 U2G 14 X2G (FM, CSA)	3.4 (2.5)	104 (40)	24 UG 24 XG (FM, CSA)
	140 (60)	14 W2G		140 (60)	34 WG (FM, CSA)
1.75 (1.3)	104 (40)	14 U2G 14 X2G (FM, CSA)	5.0 (3.7)	104 (40)	34 UG 34 XG (FM, CSA)
2.4 (1.8)	104 (40)	24 UG 24 XG (FM, CSA)		140 (60)	
	140 (60)	24 WG			

(FM, CSA) = À prova de explosão para Classe I, Divisão 1, Grupos C & D
(À prova de explosão conforme norma IEC 79 (Ex d II B) sob consulta).

KRT 80-200 / 100-200 - Instalação estacionária com cabo guia e instalação móvel em poço úmido



Fundação (Dimensões em mm)

Tamanho	A	B	C	D	E	G	H	J
80-200	300	200	220	150	40	153	140	20
100-200	310	200	220	150	45	165	140	20

Flange / curva de saída DN₃ (Dimensões em mm)

Aplicação	Var	DN ₂	DN ₃	g _f	k _f	D _f	z _f	Ø _{l_f}	Norma
80-200	02	80	100	127	180	220	8	18	* ANSI B16.1 125# / DIN EN1092-2 tipo 21 forma B PN16
100-200	00	100	100	157	180	220	8	18	* ANSI B16.1 125# / DIN EN1092-2 tipo 21 forma B PN16
80-200	01	80	80	127	152	-	4	20	* ANSI B16.1 125#
80-200	00	80	80	127	160	200	8	18	DIN EN1092-2 tipo 21 forma B PN16

* Somente com referência a furação do flange

Dimensões em mm

DIMENSÕES em mm																
Hidráulica	KRT... U,X	DN ₁	DN ₂	BOMBA												
				a ₁	a ₂	b ₁	b ₂	d	e ₂	f ₁	f ₂	g	h ₁	k ₁	l	m
F/E	80-200/14	80	80	490	625	475	395	320	210	200	235	380	100	585	705	165
	80-200/24			505	640											
	80-200/34															
F	100-200/24	110	100	525	660	475	395	320	210	240	250	430	125	595	720	165
	100-200/34															

Dimensões em mm

Dimensões em mm

Hidráulica	KRT... U,X	FUNDAÇÃO							PESOS
		N	O	P	R	S	T	V	
F/E	80-200/14	550	550	400	325	165	450	200	84 KG
	80-200/24								90 KG
	80-200/34								95 KG
F	100-200/24	550	550	400	325	165	450	200	89 KG
	100-200/34								93 KG

Dimensões em mm

Flange						
DN ₂	A	B	g _f	k _f	Ø _{l_f}	z _f
80	138	180	138	160	17	4
100	158	210	158	180	18	4

(1) Nível mínimo para desligamento automático